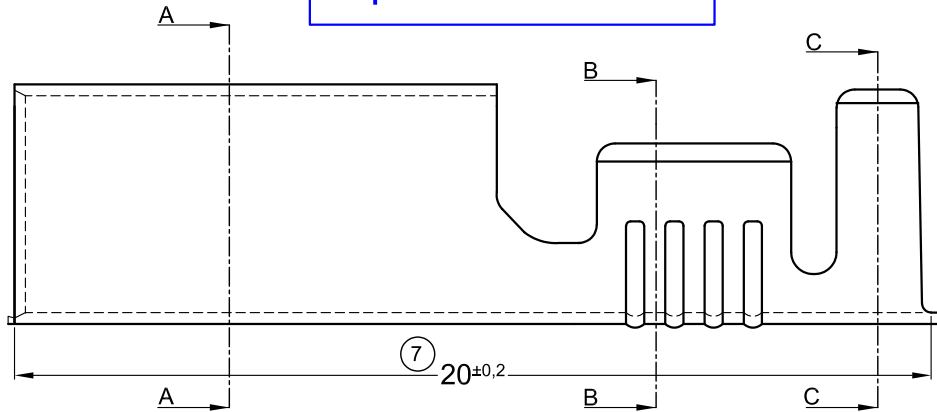
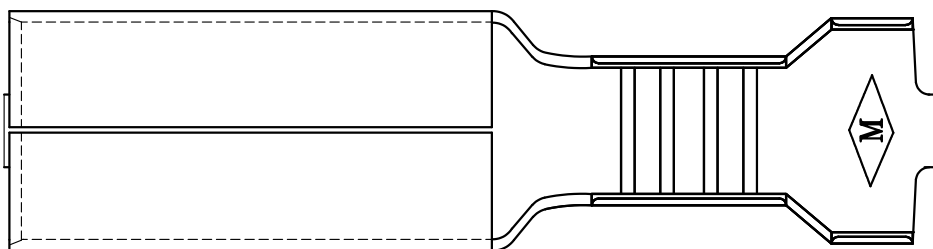


Copia no Controlada



ESCALA: 6:1



Plano sujeto a modificaciones sin previo aviso

PARA PRESENTACIÓN "SUELTOS", CÓDIGO SIN "C" FINAL

CÓDIGO EN BANDA	MATERIAL	TERMINACIÓN	PIEZAS X CARRETEL	CANTIDAD SUELTOS	PARA MACHO	Dirección de salida en carretel
1.05.0990C	LATÓN CuZn 30	NATURAL	9000	2000	Ø4.6 mm	<p>Escala: 1:1</p>

Nº	REVISIÓN/FECHA	SECCIÓN COND.	METALGRAB S.R.L.
00	1º EDICIÓN 18/11/98	1.0-2.5 mm² 18-14 AWG	
01	COTA 15 ERA 5.2 COTA 23 ERA 3.2 COTA 29 ERA 4.9 COTA 30 ERA 4.6 24/10/2019	Ø AISLANTE 2.4-4.1 mm²	
02	CAMBIO FORMATO HOJA A4 -- 27/01/2022		TERMINAL: CILINDRICO HEMBRA Ø 4.6 PLANO CLIENTE Nº 0990
DIBUJÓ: F.DACAL 16/11/98			
REVISÓ: D.DACAL 16/11/98			